

2016(平成 28)年 12 月 15 日

プレスリリース

EMG マーケティング合同会社  
株式会社ドトールコーヒー

**SS 業界初、新たな複合店として  
ドライブスルー型カフェ併設のサービスステーションを出店**

東燃ゼネラルグループのEMGマーケティング合同会社(本社: 東京都港区、社長: 廣瀬隆史(ひろせ たかし))と株式会社ドトールコーヒー(本社: 東京都渋谷区、代表取締役社長: 鳥羽豊(とりば ゆたか))は、このたびSS業界初となるドライブスルー型カフェを併設した複合店「エッソエクスプレス市原五所サービスステーション」と「ドトールコーヒーショップ エッソ市原五所店」を出店しましたのでお知らせします。

両社は、1999年の業務提携以降さまざまな地域でセルフカフェ併設サービスステーションの展開を進めてまいりました。このたび、オープンする新たな複合店は、昨今の国内石油需要の減少やセルフ型コーヒーショップの競争激化に対して、両社が新たに開発する店舗フォーマット第一弾となります。

今後両社は市場調査を重ね、より収益性の高い店舗フォーマットを開発し、新たなカフェ併設型サービスステーションのネットワークを拡大、強化していくことを目標にしています。

東燃ゼネラルグループは、“人々の暮らしを支えるエネルギーの安定供給と優れた製品・サービスの提供を通じて、活力ある社会に貢献する”という使命のもと、今後も先進の製品とサービスを開発することでより便利で豊かな社会の実現に努めてまいります。

ドトールコーヒーは、“一杯のおいしいコーヒーを通じてやすらぎと活力を提供する”という当社の理念に基づいて、さまざまな立地を開拓、魅力ある店舗を各地域で出店してまいりました。今後も、病院やサービスエリア、図書館などの公共施設をはじめ、多くの人びとの生活のインフラとなる立地への出店に積極的に取り組んでまいります。

記

**【SS 店舗概要】**

店名: エッソエクスプレス市原五所サービスステーション  
所在地: 千葉県市原市五所 1700-1  
店舗面積: 1,514 坪 (カフェ含む)  
同時給油台数: 12  
営業時間: セルフ 24 時間

**【カフェ店舗概要】**

店名: ドトールコーヒーショップ エッソ市原五所店  
所在地: 千葉県市原市五所 1700-1  
店舗面積: 48 坪

客席数: 73席(完全分煙/喫煙席:17席)  
ショップ営業時間: 6:00 - 24:00 (ドライブスルー24時間)

### 【店舗の特徴】

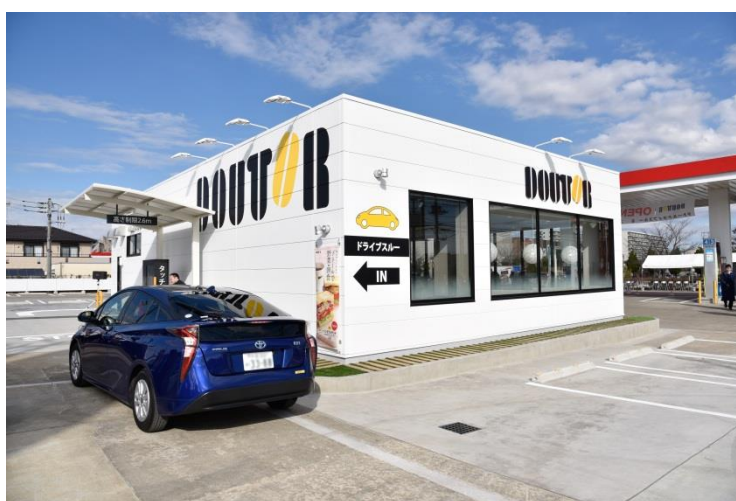
サービスステーションにご来店されたお客さまが、ちょっとした点検の合間にドトールコーヒーショップで寛いだり、カフェで寛ぎに来たお客さまが洗車やガソリンを給油したりできるよう、さまざまな人と車の流れを想定し余裕をもったスペース(約1,500坪)となっています。カフェで過ごす時間を目的にご来店されるお客さま用に駐車スペース(19台分)も新設しました。

ドトールコーヒーショップでは、新鮮でおいしいコーヒーや厳選具材のミラノサンド、ケーキ、焼き菓子など、豊富なメニューを取り揃えてお客さまをお迎えします。同店は、ドライブスルーのオーダーシステムにカフェ業界初のデジタルサイネージのタッチパネルを採用。同システムは音声でのオーダーも可能ですがタップ操作に親しみの深いスマホ世代がオーダーしやすく、さまざまなお客さまの利用機会拡大に貢献します。

以上



2016年12月15日両社による開所式



SS業界初のドライブスルー型ドトールコーヒーショップ